

kochi

商工連

syokoren dayori

だより

VOL. 476 may
2021.5.5
年3回発行

C
O
N
T
E
N
T
S

商工会における施策活用事例
商工会の人事異動について
経営支援コーディネーターのご紹介
中国・四国ブロック
商工会女性部交流会の開催
商工会の福祉共済について
高知県商工会連合会 HPのご案内等



写真提供:池川茶園工房 Cafe



池川茶園工房 Cafe (仁淀川町商工会会員)

茶農家の女性達が厳選した茶葉や、日本ミツバチのハチミツなど、徹底的にこだわった原材料で作上げた「プレミアム茶畑プリン」をはじめとしたお茶スイーツが人気のカフェ。清流仁淀川を眺めながら茶畑プリンや茶畑パフェなどが食べられるテラス席は、長居したくなる心癒される特等席です。商品はネット販売もされており、取り寄せるファンも多いです。

HP



Instagram



■住所/高知県吾川郡仁淀川町土居甲695-4 ■電話/0889-34-3100 ■営業時間/10:00~18:00 ■定休日/不定休

土佐料理きたはら TEL:0889-20-2123



左 北原さんご夫妻と座敷、右 ランチ「四季御前(1,500円)」と食材例
地域外のお客様に当店を知っていただきたい

開業より、仕出しと宴会料理を提供してきました。新規顧客の獲得を目指し商工会に相談したところ、パンフレットを作成し新メニューの周知を行う事となりました。商工会と二人三脚で取組んだ事で新たな観光ツアーの申込や問合せが入るようになりました。

活用施策：小規模事業者持続化補助金
支援商工会：仁淀川町商工会



ウェル花夢 四万十大正まづくり株式会社 TEL:0880-27-0224



スプレーガンで消毒液散布

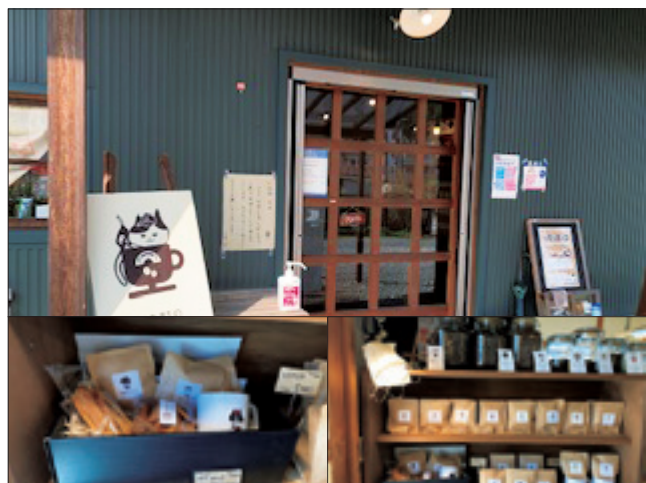
コロナ禍の中で、安心して宿泊できる環境整備

補助金を活用し、空気清浄機と併せてエアコンプレッサー・エアホース・スプレーガン消毒液散布目的として導入。おかげで施設内を消毒・清浄出来、安心してお客様に過ごしていただける空間を提供できるようになりました。

活用施策：高知県旅館・旅行業等緊急支援事業費補助金
支援商工会：四万十町商工会



西中商店 TEL:0889-20-9101



店舗外観(上)、ギフトセット(左下)、各コーヒーストレート・ドリップ(右下)

ネットショップ開設で新規顧客獲得

越知町のみならず、町外からのお客さんも多く訪れる人気のコーヒースタンド。持続化補助金を活用し昨年、待望のネットショップをオープン!! 自宅にいながらお店こだわりのコーヒーが楽しめることあって大好評です。

活用施策：小規模事業者持続化補助金
支援商工会：越知町商工会



有限会社 浜吉ヤ TEL:088-856-0045



新商品「だしde」シリーズ4種

高知の鰹を日々の食卓に! 県外市場への新たな挑戦

補助金を活用し、だしdeシリーズのパッケージ統一を行いました。ターゲットを明確にしブランド化する事で皆様の手にとって頂きやすい商品となりました。素材にもこだわり、心を込めて作っておりますのでぜひ味わってください。

活用施策：小規模事業者持続化補助金
支援商工会：土佐市商工会



豚福亭 TEL:0887-38-3001



当店自慢の分厚いとんかつと特大エビフライ

高電圧フライヤー導入による調理時間の短縮

当店はとんかつ専門店であり、分厚いとんかつ、特大エビフライが目玉商品です。しかし調理時間が長くなる為、補助金を活用し高電圧フライヤーを導入しました。導入により従来よりも早く料理を提供できるようになりました。

活用施策：小規模事業者持続化補助金
支援商工会：中芸地区商工会



有限会社 カメイクラブ TEL:0887-23-1250



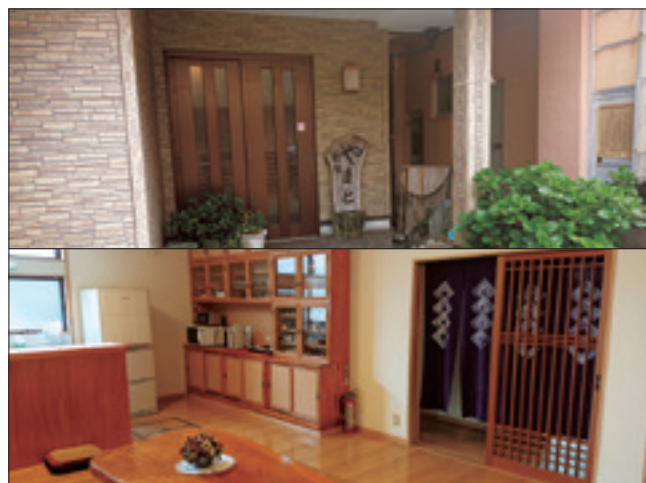
ガット張り機

新型テニス・バドミントンガット張り機導入

持続化補助金を活用し、新型ガット張り機を導入しました。導入によりお客様の細かい調整に対応できるようになり、問い合わせや利用件数が前月比2倍となりました。今後もお客様の声に耳を傾け地域に必要とされるお店にしていきたいです。

活用施策：小規模事業者持続化補助金
支援商工会：室戸市商工会

旅館大和屋・別館やまと TEL:0880-76-0016



上 別館やまと、下 共有スペース(別館やまと)

共有スペースの感染対策で安心して宿泊を!

1階の宿泊客が利用できるキッチンや食器棚のある共有スペースに空気清浄機付きエアコンを設置しました。この取り組みによって感染症対策を強化、安心して宿泊できる旅館であることを周知できるようになりました。

活用施策：高知県旅館・
旅行業等緊急支援事業費補助金
支援商工会：大月町商工会

小屋 TEL:090-7781-9954



店舗外観と店内の様子

新機器導入による、外部委託などの販路拡大

コロナ禍においても販路を広げたくて商工会に相談し、町の補助施策を活用し大きい容量のパン製造機械等を導入しました。生産性向上や商品種類の増加に繋がりました。イベント出店や外部委託が容易になり、販路開拓にも繋がりました。

活用施策：津野町チャレンジ応援事業費補助金
支援商工会：津野町商工会



ぷちど〜る TEL:0880-43-4144



オシャレでかわいいパン屋さん!

看板とウッドデッキの設置による集客

ケーキや焼菓子など様々なスイーツを取り扱っているパン屋です。補助金を活用し、ウッドデッキをかまえ、イートインスペースを用意しました。国道からよく見える看板も設置しましたので、ぜひお越しください。看板メニューのリープルアイスも絶品です。

活用施策：小規模事業者持続化補助金・
コロナ対策補助金
支援商工会：黒潮町商工会



和食宴 あずま TEL:0889-52-2237



左上:店舗外観 右上:換気付エアコンを設置した個室 下:お料理

換気付エアコンを導入しました。

中土佐町久礼の日本料理店です。感染防止対策として、完全個室2部屋に換気付エアコンを導入し安心して過ごしていただく空間をご用意しています。お出しする料理はどれもお勧めですが、テイクアウトも取り扱っていますので一度ご連絡ください。

活用施策：中土佐町中小事業者等感染症対策
支援事業費補助金
支援商工会：中土佐町商工会



Pizzeria Blu e Albero



当店自慢の薪窯とその薪窯で焼き上げたナポリピッツァ

キッチンカー改装と動画製作による売上向上

キッチンカーを新しく購入する機会に、持続化補助金を利用して、車内に設置する薪窯や調理設備を導入しました。また、伴走型小規模事業者支援推進事業を活用し、販促PR動画も作成し、SNSや店頭での販促活動に活用しています。

活用施策：小規模事業者持続化補助金・
伴走型小規模事業者支援推進事業
支援商工会：香美市商工会



平串製作所 TEL:080-6396-3326



グローブ金型や独自ブランドパンフレット等

新規金型導入による小売店への販路開拓

オーダーメイドで野球のグラブ等を製造しています。補助金を活用し製造に必要な金型の種類を大幅に増やしました。製造できるグラブのバリエーションを増やす事で、小売店への販売や独自ブランド形成など、新たなサービスの充実を図ることができました。

活用施策：小規模事業者持続化補助金
支援商工会：四万十町商工会

商工会の人事異動について

【就任】 〈2021年4月1日付〉

高知県商工会連合会

専務理事 中川 雅人

【退任】 〈2021年3月31日付〉

高知県商工会連合会

専務理事 亀井 秀彦

【人事異動】 〈2021年4月1日付〉 ※ () 内は旧所属

東洋町	経営指導員	尾崎 裕久 (室戸市)
室戸市	事務局長	有光 功作 (中芸地区)
	経営指導員	谷岡美知代 (室戸市)
中芸地区	事務局長	吉川 明孝 (春野) ※再雇用
	経営指導員	善万 玲子 (香南市)
香南市	経営指導員	森田 清史 (連合会)
	経営指導員	門明 晃子 (香美市)
南国市	経営指導員	山下 秀実 (土佐市) ※再雇用
	経営指導員	佐藤 和美 (連合会)
春野	経営指導員	西村 幸祐 (香南市)
いの町	経営指導員	前田 浩二 (いの町)
土佐市	事務局長	小川 卓也 (越知町)
	経営指導員	三石 かおり (南国市)
	経営支援員	掛水 愛美 (仁淀川町)
仁淀川町	経営指導員	今井 和希 (連合会)
	経営支援員	本宮 令子 (佐川町)

佐川町	事務局長	田中 泉 (南国市) ※再雇用
	経営指導員	秋澤 正浩 (仁淀川町)
	経営指導員	竹村 真由美 (四万十市西土佐)
津野町	経営指導員	三谷 俊一郎 (東洋町)
梶原町	経営指導員	吉村 めぐみ (津野町)
四万十市西土佐	経営支援員	堀 千怜 (黒潮町)

高知県商工会連合会

総務人事課

商工会指導員 平野 誠 (連合会 経営支援課)

経営支援部 経営支援課

課長 磯野 早多 ※県より出向

専門経営指導員 麻田 佑子 (連合会 業務共済課)

専門経営指導員 山内 和繁 (いの町)

業務共済課

経営指導員 山中 聡子 (連合会 業務共済課)

経営支援員 谷山 多恵 (連合会 総務人事課)

【新規採用】 〈2021年4月1日付〉

室戸市	経営支援員	須賀 一行
香南市	経営支援員	大崎 千鶴
香美市	経営支援員	小松 永奈
いの町	経営支援員	安光 魅冠
仁淀川町	経営支援員	竹村 沙良莉
佐川町	経営支援員	亀井 真子

津野町	経営支援員	矢野 陽子
黒潮町	経営支援員	矢野川美奈
四万十市西土佐	経営支援員	前田 航希
高知県商工会連合会	総務人事課	
	経営支援員	和下 田優奈

【定年退職】 〈2021年3月31日付〉

本山町	事務局長	武内 則之
土佐市	事務局長	谷崎 晋市
南国市	経営指導員	田中 泉 ※再雇用
佐川町	経営指導員	岡田 敏幸
土佐市	経営支援員	下元 玲子
四万十市西土佐	経営支援員	山本 弥生



『高知県経営発達支援推進事業』

経営支援コーディネーター

商工会等の経営指導員と共に、事業者のステージや課題に応じた支援機関をコーディネートすることにより、事業者の課題解決を図ります。

高知県経営発達支援推進事業を活用し設置しております経営支援コーディネーターが新体制となりましたのでご紹介します。

従来の6ブロック7名体制から1名増員し、4ブロック8名体制(各ブロック2名)に変わりました。

高知・嶺北・南国ブロック



常駐:高知商工会議所

梅原 浩一



常駐:南国市商工会

西森 三良

【担当地区】
高知市、南国市、土佐地区(土佐町・大川村)、本山町、大豊町

安芸・香美ブロック



常駐:中芸地区商工会

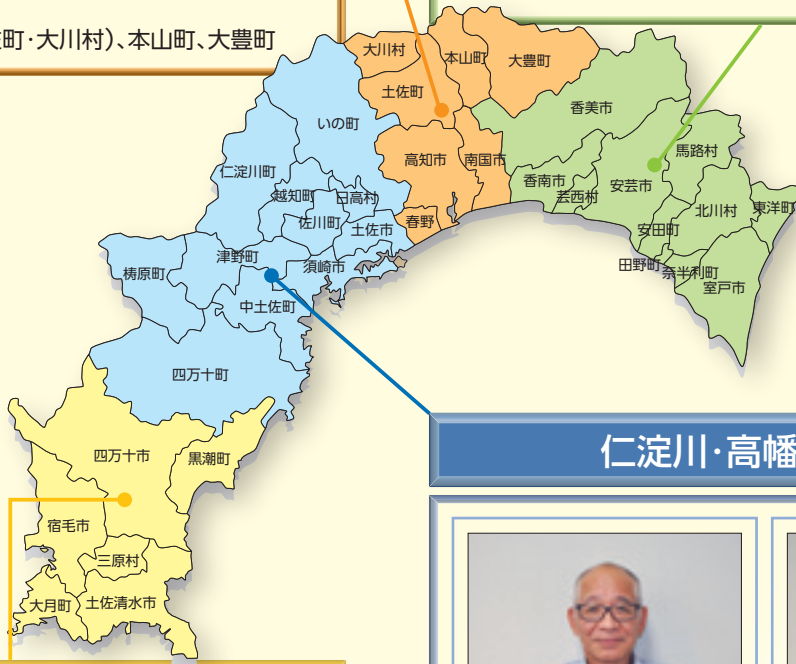
大井 勇一



常駐:香美市商工会

未定

【担当地区】
東洋町、室戸市、中芸地区(北川村・奈半利町・安田町・田野町・馬路村)、安芸市、芸西村、香美市、香南市



幡多ブロック



常駐:宿毛商工会議所

武内 則尚



常駐:中村商工会議所

吉永 裕彦

【担当地区】
黒潮町、四万十市、宿毛市、土佐清水市、三原村、大月町

仁淀川・高幡ブロック



常駐:須崎商工会議所

佐野 研治



常駐:土佐市商工会

西山 克彦

【担当地区】
土佐市、いの町、日高村、仁淀川町、佐川町、越知町、須崎市、中土佐町、津野町、梶原町、四万十町

※スーパーバイザー(以下、「SV」とする。)については、1名減員し、川村義明SV・楠瀬陽一SVの2名体制となりました。

※現在未定の安芸・香美ブロックの経営支援コーディネーターについては、決まりましたら後日ご紹介いたします。(令和3年3月31日現在)



中国・四国ブロック商工会女性部交流会(高知大会)開催に向けて

中国・四国ブロック商工会女性部交流会は、商工会女性部員が広域的な交流を行い、商工業に携わる女性としての経営知識と教養を深め、地域に貢献する女性部活動につなげることを目的に毎年開催しています。昨年、高知での開催を予定していましたが、新型コロナウイルスの感染拡大によりやむを得ず延期になったことをうけ、コロナ禍でも開催できる方法を模索してきました。それにより、令和3年7月7日、感染防止策を徹底し、規模を大幅に縮小して高知県立県民文化ホールで開催することに決定。恒例の主張発表大会での高知県代表は、香南市商工会女性部 濱口涼子さんです。ぜひ、女性部員の皆様のエールをお願いいたします。発表の様子はウェブ配信し、各商工会で視聴環境も準備しますので、大会に参加できない部員の方もぜひお近くの商工会やご自宅から視聴し、応援していただきますようお願いいたします。



前大会で高知大会開催をPRした様子

コロナ禍ですが、交流会を通じ、商工会女性部が地域を支えるためのさまざまな事業や活動を行っていることを周知し、強い絆を紡いでいけるよう、女性部員の皆さまをはじめご協力をよろしくをお願いいたします。

あなたも家族もまるごと守る! 頼れる補償の 商工会の福祉共済

毎月ご加入
いただけます!!

全国商工会会員福祉共済



けが・病気・がんにしっかり備える



大切な、商工会会員の皆さま、だからこそ加入できる特別な制度です!

共済(補償)期間

2020年11月1日午後4時から
2021年11月1日午後4時まで
中途加入の場合、毎月1日午前0時から
2021年11月1日午後4時まで

ご加入できる方

商工会の会員とその家族、会員の従業員とその家族、商工会・連合会の役員とその家族であって健康な方が対象となります。

(「病気」の補償および「がん」補償・「けが」補償・「がん」補償の場合、健康状態に関する告知義務があります。)

※ただし2020年11月1日時点での満年齢が満6歳以上満80歳以下(シニア医療特約・シニア「がん」プラン・シニア「がん」プランでは新規ご加入は満74歳以下)の方に限ります。

「家族」とは、①配偶者、父母、子 ②同居かつ扶養している祖父母・兄弟姉妹・孫 ③配偶者の父母をいいます。



福祉共済加入者・被共済者の皆様は、自動的に商工会プラチナクラブの会員になり、「ベネフィット・ステーション」(運営:ベネフィット・ワン)の優待サービスをご利用いただけます!

お問い合わせ・資料請求はご加入の商工会まで

※一部の商工会においては取り扱っていない場合があります。

このチラシは福祉共済および東京海上日動火災保険(株)の団体総合生活保険(医療補償基本特約・がん補償基本特約)・総合生活保険(個人賠償責任補償)の概要についてご紹介したものです。ご加入にあたっては、必ず「重要事項説明書」をよくお読みください。ご不明な点等がある場合には、ご加入の商工会までお問い合わせください。

取扱代理店:株式会社ふるさとサービス
東京都千代田区有楽町2-10-1 東京交通会館10F TEL:03-3214-5710

引受保険会社:東京海上日動火災保険株式会社 担当課:広域法人部法人第一課
東京都千代田区三番町6-4 TEL:03-3515-4147

2020年9月作成 20-T02671

高知県商工会連合会ホームページのご案内

今年度より『商工連だより』の発行が隔月から年3回の発行となりました。

それに伴い、ホームページからの情報提供をより充実させるために

下記のコンテンツを随時アップしていきます。

[今後公開予定]

- 各種補助施策情報
- 青年部、女性部情報
- 経営支援事例
- 共済のお知らせ
- イベント情報
- 高知県版景況調査結果報告 など



小規模事業者持続化補助金「低感染リスク型ビジネス枠」のご案内

小規模事業者持続化補助金に、「低感染リスク型ビジネス枠」が新たに加われました。

小規模事業者が経営計画及び補助事業計画を作成して取り組む、感染拡大防止のための対人接触機会の減少と事業継続を両立させるポストコロナを踏まえた新たなビジネスやサービス、生産プロセスの導入等に関する取組を支援するものです。

申請については、電子申請のみの受付となっております。

詳細は右記ホームページにてご確認ください。



あなたの回答で、
日本の未来が見える。

令和3年
6月1日

 **アプサー!**
経済センサス

経済センサス 活動調査 日本経済の今がわかる「経済センサス-活動調査」が始まります。
全国すべての事業所・企業が対象です。

完全で無料のインターネット調査がおすすめです。ご回答よろしくお願いたします。

※この調査は統計法に基づく国勢統計調査で、調査に同意する義務はありません。
いたといた内容は統計作成の目的以外(販路開拓など)には、絶対に使用しません。



調査票の届け方は
事業所の形態により異なります。

- 1 単独事業所(国特許株式会社及び資本金1億円以上)を除く、新設された事業所など
- 2 支所などがある企業、専従事業所(国特許株式会社及び資本金1億円以上)など

調査票が送付して調査票をお返しします。

国が本社などにまとめて郵送します。

<https://www.e-census2021.go.jp/>

経済センサス2021

検索

総務省・経済産業省・都道府県・市区町村からのお知らせです。