



高知県商工会連合会 職員採用案内（経験者採用）



高知家のおしごと

◆ 商工会の概要

商工会は、「商工会法」に基づいて設立され、地域の商工業者が会員となり、ビジネスやまちづくりのために活動を行う「総合経済団体」であり、全国の市町村に1,643（令和5年4月時点）の商工会があり、約79万の事業者が加入しています。

全国的なネットワークと高い組織率（商工業者の約58%が加入）を有し、国や県の中小・小規模企業施策を実行する「支援機関」として、さまざまな事業を実施しています。

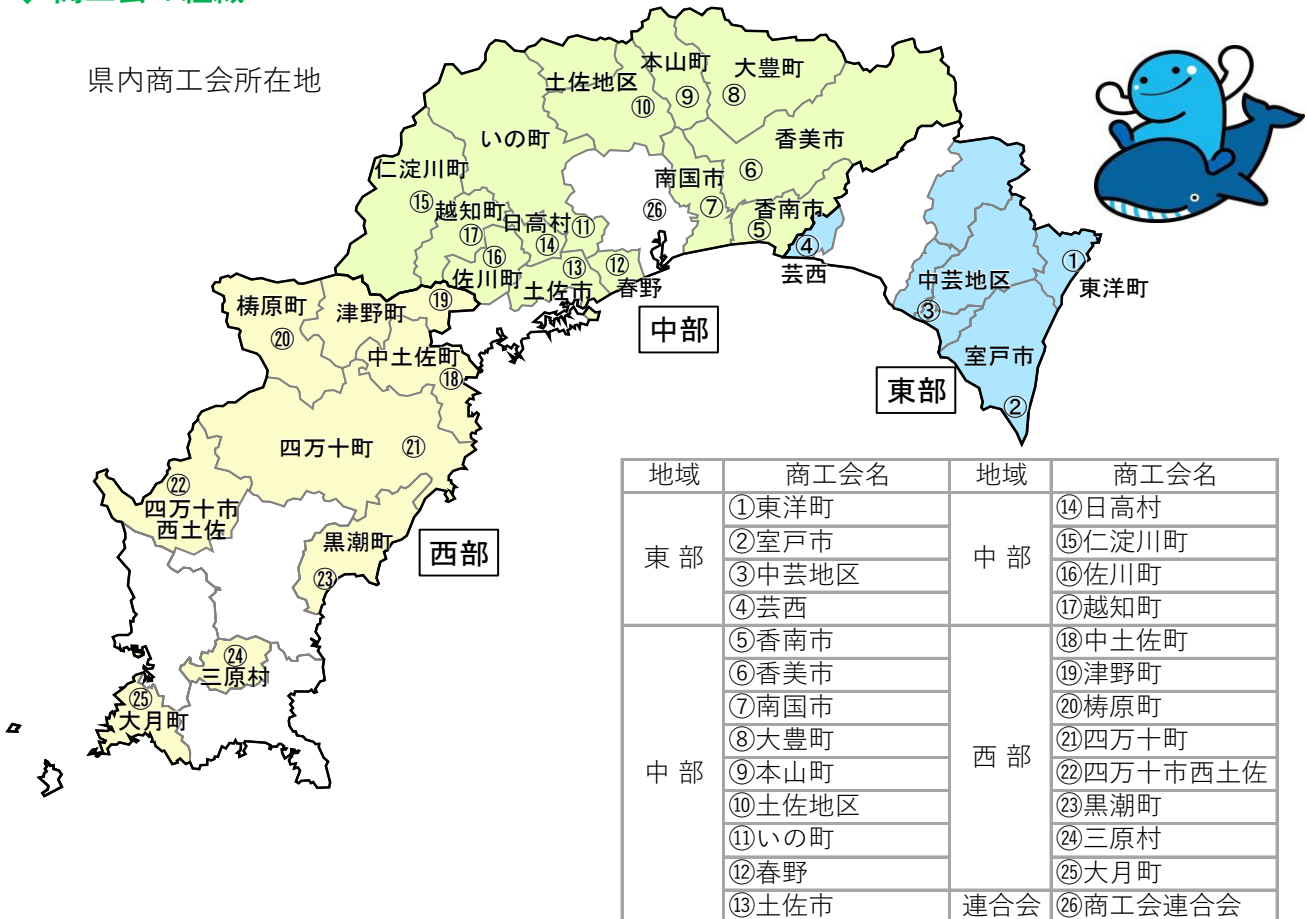
また、各都道府県に商工会連合会があり、広域的な支援体制を構築しています。

< 商工会の業務 >

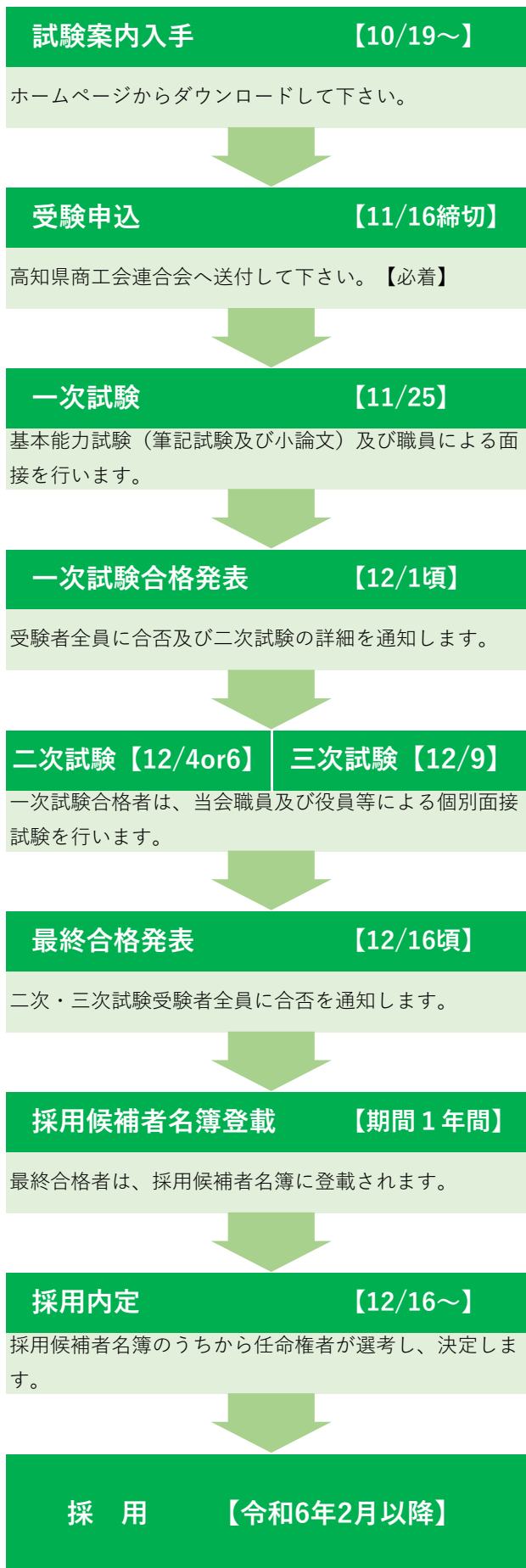
事業者の経営改善	地域社会の発展
経営改善普及事業（経営支援） 中小・小規模事業者の経営や技術の改善発達のために、経営指導員等が、経営、経理、税務、労務、金融、情報化、創業、事業承継などの多様なニーズに対する相談や指導に従事しています。	地域総合振興事業（地域経済の活性化） 地域の「総合経済団体」として、経済活動を通じた元気な地域づくりと商工業振興のため、意見活動、まちづくり、社会一般の福祉の増進などさまざまな事業に取り組んでいます。

◆ 商工会の組織

県内商工会所在地



◆ 採用までの流れ



◆ 給与・勤務条件・待遇

初任給（改定後見込）

大学卒	195,000 円
短大卒	181,800 円
高校卒	173,300 円

（職歴のある方は規定によるキャリア加算があります）

賞与（ボーナス）

期末・勤勉手当が年2回（6・12月）俸給の月額等の約4.35ヵ月分（初年度は勤務月数に応じて調整）支給されます。なお、支給率は勤務成績により異なります。

各種手当

該当者に対して、扶養手当、住居手当、通勤手当、時間外勤務手当等が支給されます。

勤務時間・休日

勤務時間	8:30～17:15（休憩12:00～13:00）
休日	土・日及び祝日等の休日 年末年始（12月29日～1月3日）

休暇制度

年次有給休暇 20日（残日数20日上限に繰越）
その他、病気休暇、特別休暇（夏季・結婚・出産・忌引等）、育児休暇、介護休暇など

福利厚生制度

退職手当、職員年金、
団体保険、定期健康診断など



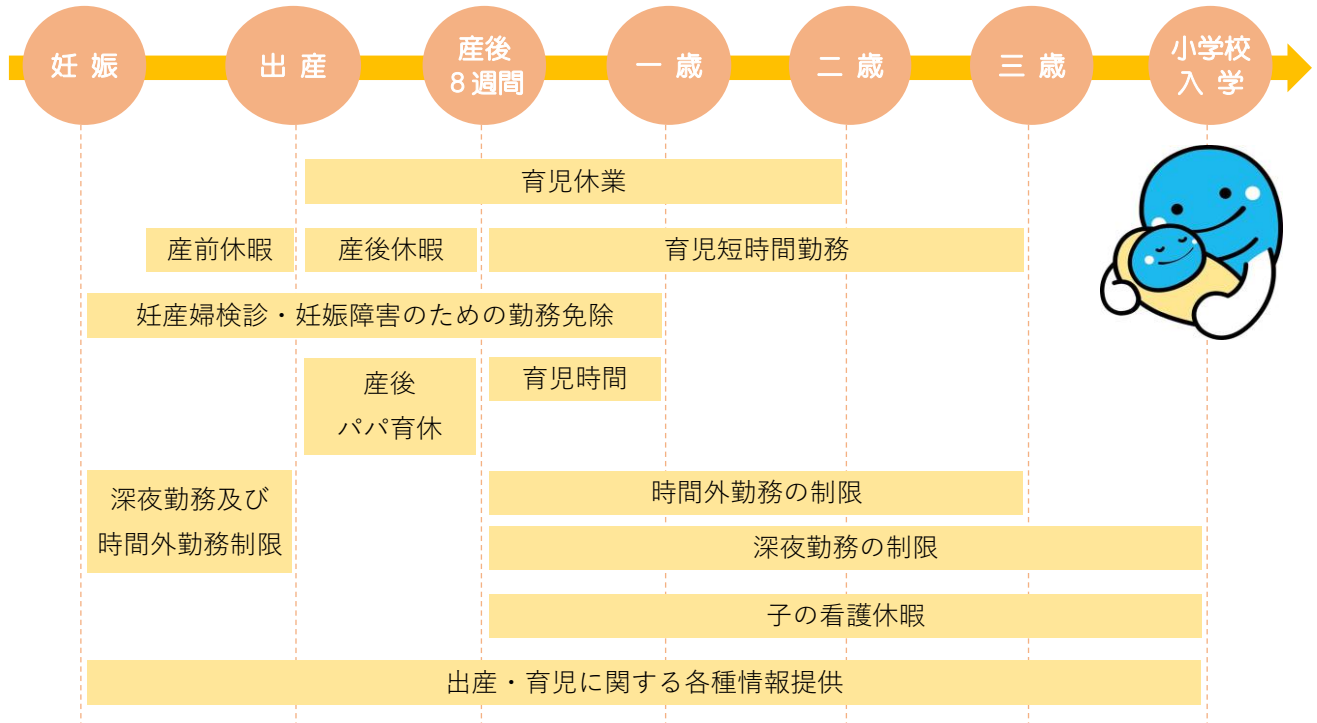
◆ 研修制度

- ◎ OJT（商工会連合会が実施する研修を含む）
 - 新人職員研修 財務・共済・基幹ソフトなど
 - 業務別研修 経営一般に関する知識、税務、労働保険、デジタル研修など
- ◎ OFF-JT
 - 高知職業能力開発促進センターなどの研修
 - 中小企業大学校への派遣研修
- ◎ 自己啓発
 - 通信講座（2年目までは必須）
 - E-ラーニング

◆ 働きやすい職場環境

多様な働き方を実現するための職員の事情に応じた妊娠・出産・子育て関連の休暇や支援制度があります。その他にも、出産・育児に関する各種の情報提供など、多様なサポートを行っています。

<仕事と家庭の両立支援制度>



◆ 採用担当メッセージ

この度は、商工会職員募集案内をご覧いただき、ありがとうございます。

商工会の仕事は幅広く、内容も「経営支援」と聞くと難しそうな感じがしますが、地域の事業所に寄り添い、長く継続して発展していくようサポートを行っていく仕事です。経理や税務や労務など学ばなければならないことがたくさんありますが、様々な方から「ありがとう」と声をかけていただける職場です。

また、経営支援だけでなく、地域産業資源のブランド化や、地域イベントや伝統的な祭りに参画し、地域の良さを発信し交流人口の増加を図ることにより、総合的に地域経済を盛り立てていくことが私たちのミッションです。

幅広い年齢層の方々と接する機会が多いため、周囲と円滑にコミュニケーションが取れ、社会の変化に敏感で柔軟な発想を持ち、高知をもっと元気にしたい、意欲ある人材を募集しています。

あなたも一緒に商工会で活躍してみませんか？

◆ よくある質問

Q1. 採用時に必要な資格はありますか？

A1. 採用時に必要な資格は、自動車運転免許（AT 限定可）ですが、小規模企業等の経営をサポートするため、採用後2年を目途に簿記3級の資格の取得を推奨します。

Q2. 商工会の仕事とはどのような内容ですか？

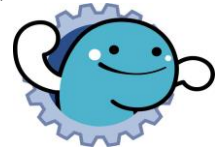
A2. 地域の商工業者に対する経営支援と地域経済の活性化に資することが最大の使命です。

◎経営支援とは… 経営に関する相談指導及び支援

- 【例】 経営支援 … 経営計画や販路開拓に向けた施策活用等の支援
経理支援 … 帳簿や青色申告決算書の作成指導
税務支援 … 青色申告制度や所得税・消費税の確定申告書の作成指導
労務支援 … 雇用・労働保険、社会保険の適用に関する指導・助言
金融支援 … 国や県の制度資金との斡旋や紹介
情報化支援 … ITを活用した経営の効率化を指導・助言
事業承継支援 … 親族内・従業員への承継、M&Aに関する指導・助言
創業支援 … 創業に関する指導・助言

◎地域経済の活性化とは

- 【例】 高知県産業振興計画における経済の活性化に向けた各種取組
・ 地域事業者の展示会・商談会等出展による販路拡大への協力（地産外商）
・ 地域の産業資源を活用したブランド化（特産品・新商品・新サービスの開発）



Q3. 商工会に、人事異動はありますか？

A3. 5年程度を目安に、人事異動があります。
県内25商工会または高知県商工会連合会のいずれかに勤務することとなります。

Q4. 試験から採用までの流れは？

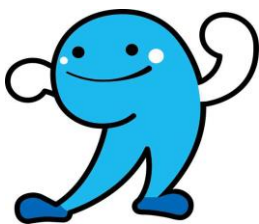
A4. この試験は採用候補者を選考するものであり、最終試験の合格者は採用候補者名簿に登載後、任命権者によって決定（内定）します。
なお、名簿登載期間は1年間となり、その間に採用が決定しない場合は名簿から削除されます。

Q5. 採用候補者名簿に登載後、就職活動を続けても構いませんか？

A5. 最終試験合格 = 採用ではありませんので、就職活動を続けて構いません。

Q6. 自宅から通勤できない商工会に勤務となった場合、住まいはどうすれば良いですか？

A6. 民間賃貸住宅を借りていただく事になります。その場合、規定により住居手当を支給します。



高知県イメージキャラクター
「くろしおくん」

◆ お問い合わせ・書類提出先

高知県商工会連合会 総務人事課

〒781-5101 高知市布師田3992-2 中小企業会館3階

TEL : 088-846-2111 FAX : 088-846-2244

E-mail : jinji@kochi-shokokai.jp

URL : <https://www.kochi-shokokai.jp/>